



BUNDESGESELLSCHAFT  
FÜR ENDLAGERUNG

# „VERÖFFENTLICHUNG ZWISCHENBERICHT TEILGEBIETE“

Endlagerdebatte / Braunschweiger Zeitung

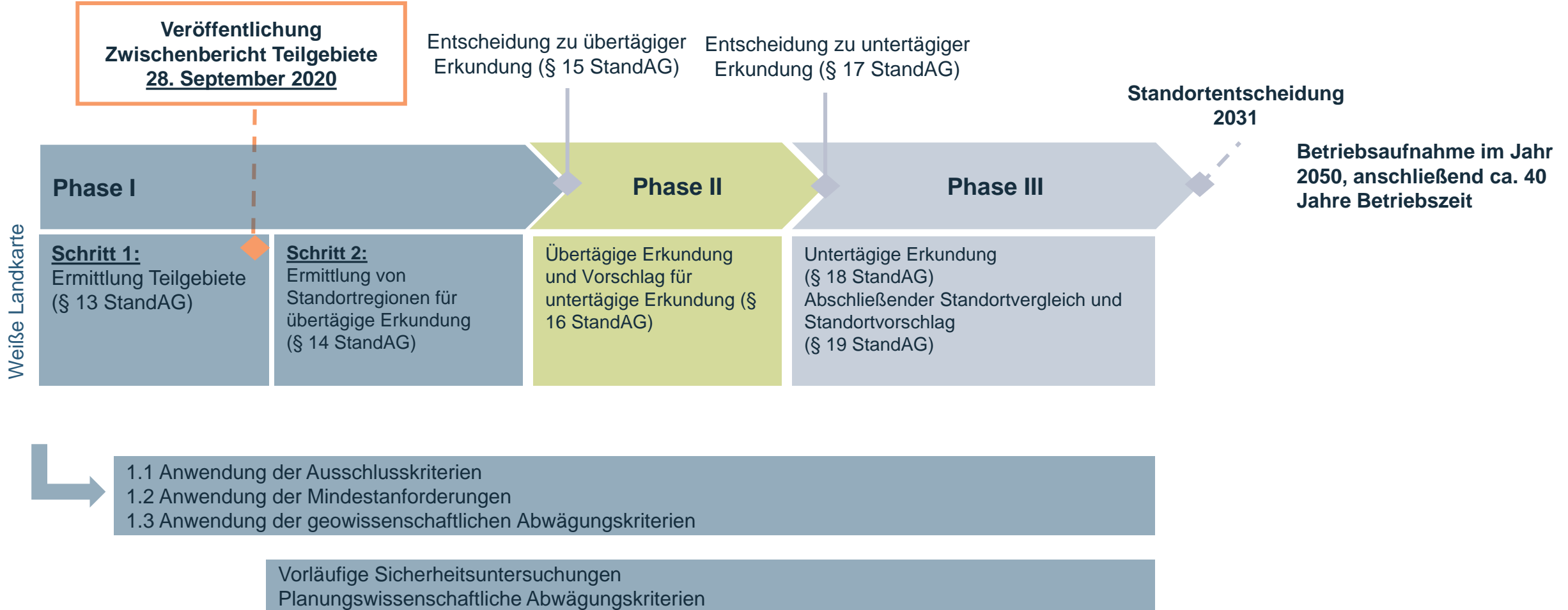
STEFFEN KANITZ  
Braunschweig, 30. Oktober 2020

# GRUNDPRINZIPIEN DES STANDORTAUSWAHLVERFAHRENS

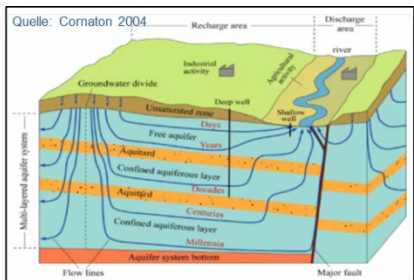
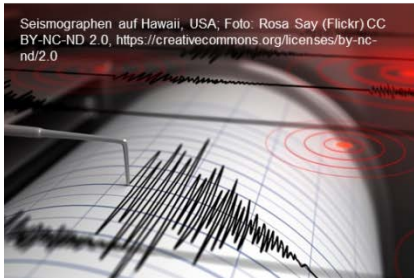
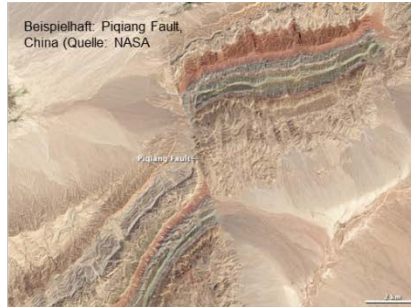


- Standort in der Bundesrepublik Deutschland
- tiefengeologische Lagerung
- bestmögliche Sicherheit für einen Zeitraum von 1 Million Jahren
- Rückholbarkeit während des Betriebes
- Bergbarkeit für 500 Jahre nach Verschluss des Bergwerkes
- wissenschaftsbasiertes und transparentes Auswahlverfahren
- selbsthinterfragendes Verfahren und lernende Organisation

# STAND DES VERFAHRENS

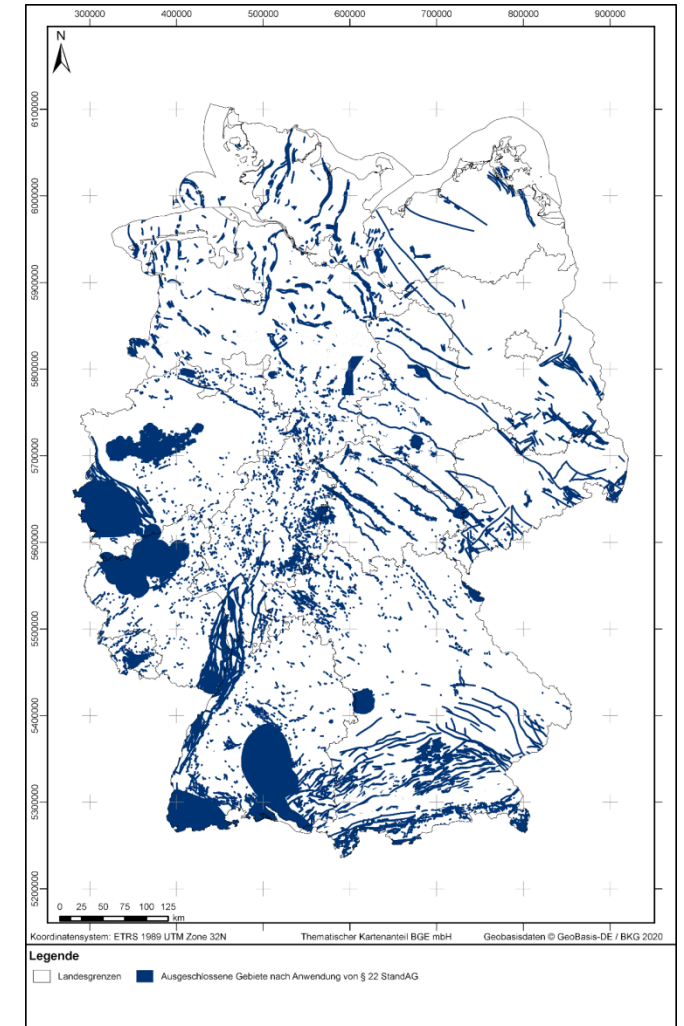


# AUSSCHLUSSKRITERIEN AUF EINEN BLICK



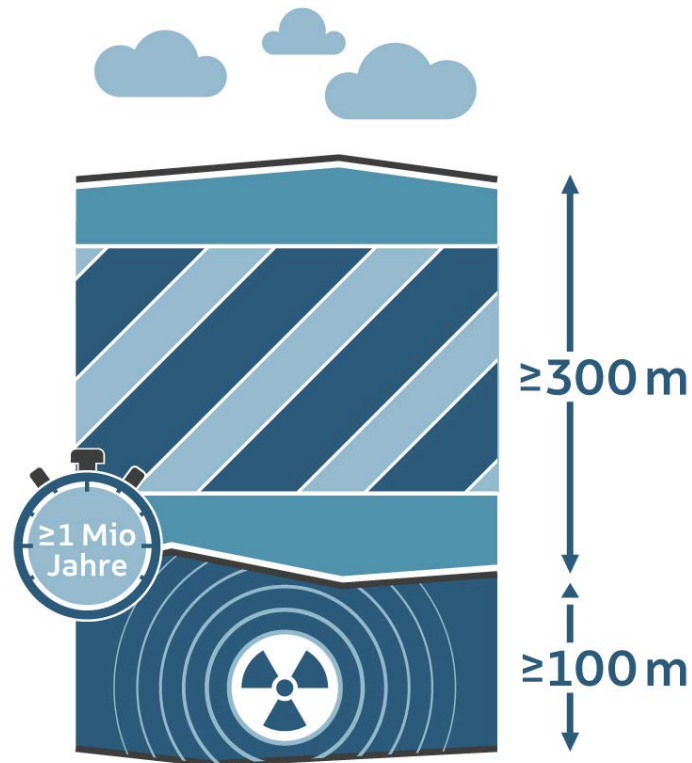
## Ausschlusskriterien:

- Einflüsse aus gegenwärtiger oder früherer bergbaulicher Tätigkeit
- aktive Störungszonen
- seismische Aktivität
- großräumige Vertikalbewegungen
- Grundwasseralter
- vulkanische Aktivität



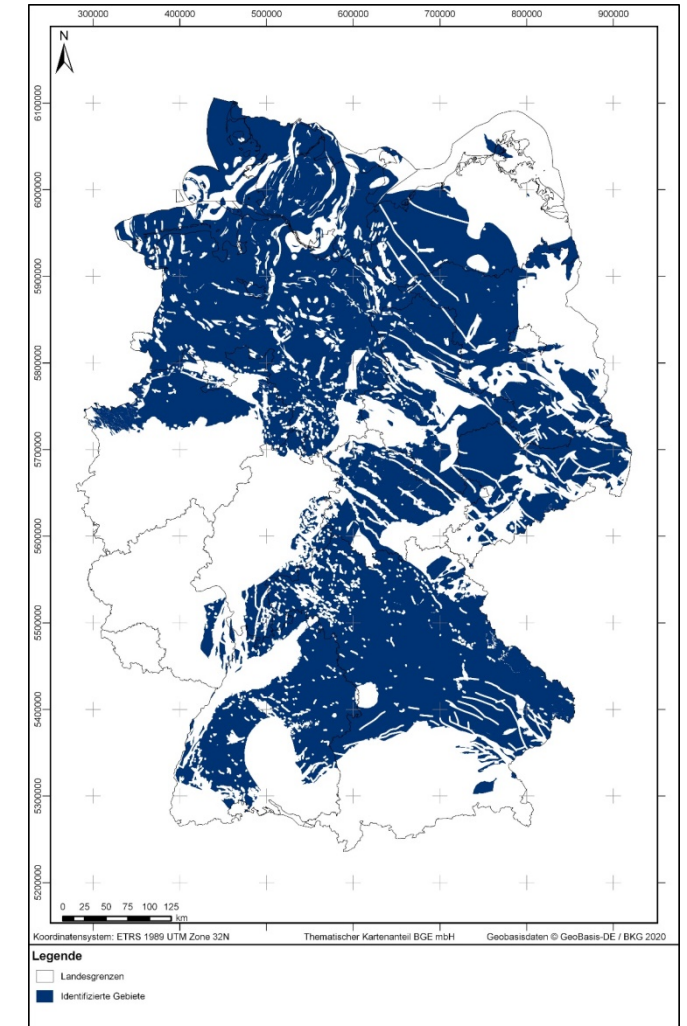


# MINDESTANFORDERUNGEN<sup>1</sup>



- **geringe Gebirgsdurchlässigkeit**
- **Mächtigkeit mindestens 100 Meter** (Ausnahme Kristallingestein)
- Oberfläche des einschlusswirksamen Gebirgsbereichs muss **mindestens 300 Meter unter der Geländeoberfläche** liegen.
- **geeignete Ausdehnung** in Fläche und Höhe
- **Erhalt der Barrierewirkung für 1 Million Jahre**

<sup>1</sup> Für Salzgestein in steiler Lagerung und Kristallingestein gelten besondere Anforderungen



# GEOWISSENSCHAFTLICHE ABWÄGUNGSKRITERIEN

Ausschlusskriterien:

- elf GeoWK, in den Anlagen zu § 24 Absatz 3 definiert
- Anlagen enthalten konkrete Indikatoren, mit detaillierten Bewertungsgrößen

## Kriteriengruppe 1

### Krit. 1

RN-Transport durch GW-Bewegung im ewG

### Krit. 2

Konfiguration der Gesteinskörper

### Krit. 3

Räumliche Charakterisierbarkeit

### Krit. 4

Langfristige Stabilität der günstigen Verhältnisse

## Kriteriengruppe 2

### Krit. 5

Günstige gebirgsmechanische Eigenschaften

### Krit. 6

Neigung zur Bildung von Fluidwegsamkeiten

## Kriteriengruppe 3

### Krit. 7

Gasbildung

### Krit. 8

Temperaturverträglichkeit

### Krit. 9

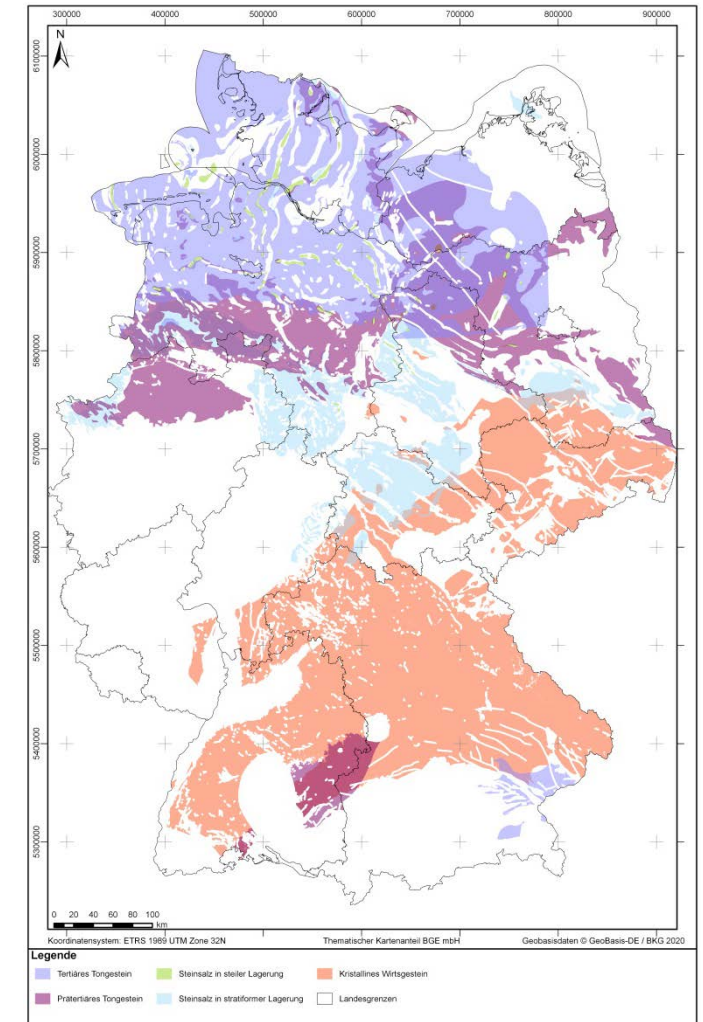
Rückhaltevermögen im ewG

### Krit. 10

Hydrochem. Verhältnisse

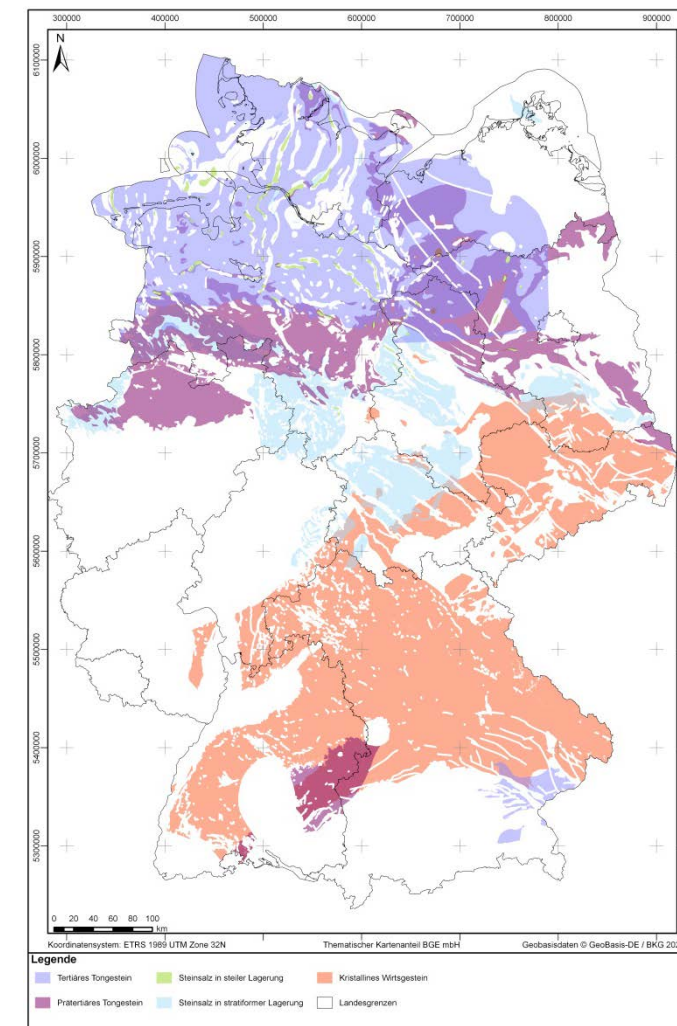
### Krit. 11

Schutz des ewG durch Deckgebirge



# GEOWISSENSCHAFTLICHE ABWÄGUNGSKRITERIEN

Wirtsgestein	Anzahl identifizierte Gebiete	Anzahl Teilgebiete	Fläche Teilgebiete (km <sup>2</sup> )
Tongestein	12	9	129 639
Steinsalz, davon			
• stratiforme Lagerung	23	14	28 415
• steile Lagerung	139	60	2 034
<b>Steinsalz gesamt</b>	<b>162</b>	<b>74</b>	<b>30 450</b>
kristallines Wirtsgestein	7	7	80 786
<b>gesamt</b>	<b><u>181</u></b>	<b><u>90</u></b>	<b><u>240 874</u></b>
<b>Anteil an Bundesfläche</b>			rd. 54 %



# WAS PASSIERT JETZT?

- **Veröffentlichung am 28. September 2020 per PK und [www.bge.de](http://www.bge.de):**  
Dokumente, Erklär-Videos, FAQ; Hotline (05171/543-9000); [dialog@bge.de](mailto:dialog@bge.de);
- **Vorstellung** der Ergebnisse des Zwischenberichts Teilgebiete :
  - 17.10.2020 in Kassel **Auftaktveranstaltung zur Fachkonferenz Teilgebiete**
  - ab 26.10.2020 **Online-Sprechstunden** zu jedem Teilgebiet
  - im Anschluss: auf Einladung **Vorstellung in den Teilgebieten**
- Start der **gesetzlichen Öffentlichkeitsbeteiligung: Fachkonferenz Teilgebiete**
  - drei Termine am **4.-7.Februar, 15.-18. April und 10.-13. Juni 2021**
  - BGE berücksichtigt Ergebnisse bei den Vorschlägen über die Standortregionen



# WAS IST DER NÄCHSTE SCHRITT?

- **Ziel Schritt 2 in Phase I**
  - Einengung der Teilgebiete zu Standortregionen
  - Erkundungsprogramme für die Standortregionen
  
- **Werkzeuge zur Einengung**
  - Geowissenschaftliche Kriterien nach § 22-24
  - repräsentative, vorläufige Sicherheitsuntersuchungen nach § 26
  - planungswissenschaftliche Abwägungskriterien nach § 25 (u. U.)



## **BUNDESGESELLSCHAFT FÜR ENDLAGERUNG**

**STEFFEN KANITZ**

Stellv. Vorsitzender der Geschäftsführung

Zentrale Peine | Eschenstraße 55 | 31224 Peine

**[www.bge.de](http://www.bge.de)**

[www.einblicke.de](http://www.einblicke.de)



[@die\\_BGE](https://twitter.com/die_BGE)